



M&A

中規模市場ファイナンシャルアドバイザー

2010年下半期



THOMSON REUTERS

中規模市場M&A リーグテーブル (日本)

1億米ドル以下のM&A 12%減 | ハイテクノロジーおよび工業が首位

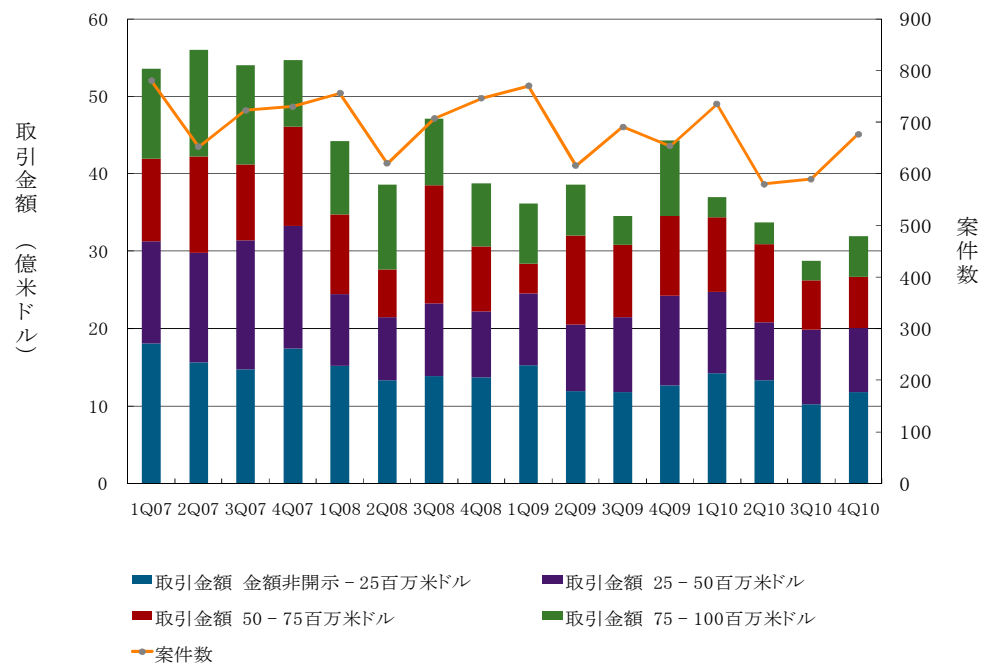
日本案件情報

2010年の1億米ドル以下の公表M&A案件は、金額ベースで前年同期比12.4%減の135.2億米ドル、案件数ベースでは前年比5.5%減の2,582件であった。0.5億米ドル以下は、金額ベースで6.4%減の86.7億米ドル、案件数ベースでは5.0%減の2,510件となった。

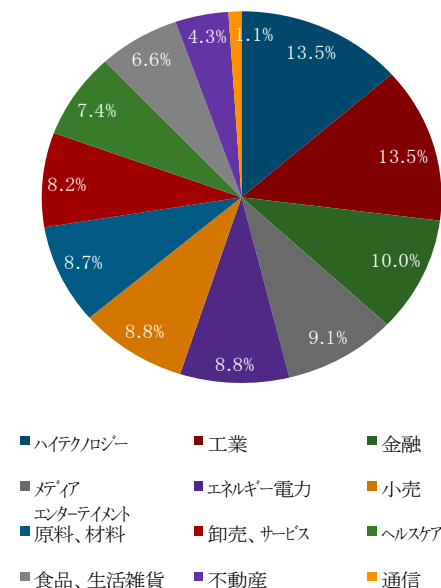
0.5億米ドル以下の案件数ベースのアドバイザーランキングでは、日本政策投資銀行、いちよし証券、グローウィン・パートナーズ、JPモルガンが前年同期の25位、64位、36位、45位からそれぞれ11位、20位、20位、20位に大きく順位を上げた。

1億米ドル以下の業種別では、ハイテクノロジーおよび工業が18.3億米ドルで市場の13.5%を占めトップとなった。ほとんどの業種で取引金額が減少したが、メディア・エンターテインメント、エネルギー電力、ヘルスケアは、前年からそれぞれ53.7%、31.8%、96.9%増加となった。

取引金額別 中規模市場M&A案件
金額非開示および取引金額1億米ドル以下
(不動産案件を除く)



被買収側の業種
金額非開示および取引金額1億米ドル以下
1 - 12月期
(不動産案件を除く)





THOMSON REUTERS

日本企業関連 公表案件 中規模市場 (MM15a1)

不動産案件を除く

金額非開示および取引金額50百万米ドル以下 (金額ベース)

| ファインシャル・アドバイザー | 2010年1月1日 - 12月31日 | | | 2009年1月1日 - 12月31日 | | | 取引金額 同期比(%) | 推定手数料 | | |
|-----------------------|--------------------|-----------|-------|--------------------|-----------|----|----------------|----------------|------------------|------------|
| | 取引金額 百万米ドル | 市場 占有率 | 案件数 | 取引金額 百万米ドル | 市場 占有率 | 順位 | | 手数料 (百万米ドル) | 市場 占有率 (%) | 占有率 同期比 |
| | | | | | | | | | | |
| 野村 | 952.1 | 11.0 | 54 | 887.7 | 9.6 | 1 | 7.3 | 23.9 | 4.7 | 0.8 |
| 三井住友フィナンシャルグループ | 613.0 | 7.1 | 78 | 205.0 | 2.2 | 6 | 199.0 | 15.9 | 3.2 | 2.2 |
| みずほフィナンシャルグループ | 586.7 | 6.8 | 77 | 776.9 | 8.4 | 2 | -24.5 | 25.0 | 5.0 | 0.0 |
| 大和証券グループ本社 | 310.4 | 3.6 | 37 | 660.3 | 7.1 | 3 | -53.0 | 10.1 | 2.0 | -0.4 |
| デロイト | 291.4 | 3.4 | 36 | 191.3 | 2.1 | 7 | 52.3 | 2.1 | 0.4 | 0.3 |
| KPMG | 244.2 | 2.8 | 22 | 87.8 | 1.0 | 16 | 178.1 | 3.5 | 0.7 | 0.4 |
| ブルータス・コンサルティング | 204.5 | 2.4 | 15 | 41.0 | 0.4 | 28 | 398.8 | 2.6 | 0.5 | 0.3 |
| GCAサヴィアングループ | 187.5 | 2.2 | 15 | 271.2 | 2.9 | 5 | -30.9 | 5.8 | 1.1 | -0.6 |
| ブライスクーパー・ハスケル・ベース | 176.3 | 2.0 | 12 | 74.0 | 0.8 | 18 | 138.2 | 0.5 | 0.1 | -0.1 |
| 三菱UFJモルガン・スタンレー | 118.3 | 1.4 | 13 | - | - | - | - | 8.1 | 1.6 | - |
| 三菱UFJフィナンシャル・グループ | 110.9 | 1.3 | 28 | 452.1 | 4.9 | 4 | -75.5 | 10.8 | 2.1 | -0.8 |
| ドイツ銀行グループ | 103.8 | 1.2 | 10 | 81.0 | 0.9 | 17 | 28.1 | 11.8 | 2.3 | 0.1 |
| アーンスト・アンド・ヤング | 94.2 | 1.1 | 11 | 97.0 | 1.1 | 13 | -2.9 | 0.4 | 0.1 | 0.0 |
| シティ | 77.1 | 0.9 | 7 | 134.0 | 1.5 | 8 | -42.5 | 10.8 | 2.1 | 0.3 |
| サビ・クル・ストラテジー・コンサルティング | 76.8 | 0.9 | 5 | 22.5 | 0.2 | 51 | 241.3 | 0.4 | 0.1 | 0.0 |
| エヌエヌコーポレートアドバイザー | 76.5 | 0.9 | 5 | 12.6 | 0.1 | 67 | 507.1 | 1.6 | 0.3 | 0.3 |
| ロスチャイルド | 71.9 | 0.8 | 2 | 24.6 | 0.3 | 47 | 192.3 | 0.9 | 0.2 | -1.0 |
| エイ・シー・エス・コンサルティング | 67.1 | 0.8 | 8 | 96.1 | 1.0 | 14 | -30.2 | 1.6 | 0.3 | -0.1 |
| フロンティア・マネジメント | 66.7 | 0.8 | 29 | 25.9 | 0.3 | 44 | 157.5 | 6.5 | 1.3 | 0.5 |
| 日本政策投資銀行 | 64.7 | 0.8 | 14 | 20.7 | 0.2 | 54 | 212.6 | 0.2 | 0.0 | 0.0 |
| 東海東京フィナンシャル・ホールディングス | 61.4 | 0.7 | 2 | 38.5 | 0.4 | 35 | 59.5 | 1.5 | 0.3 | 0.2 |
| アビーム M&A コンサルティング | 58.5 | 0.7 | 3 | 101.3 | 1.1 | 12 | -42.3 | 2.3 | 0.5 | 0.2 |
| みらいコンサルティング | 58.1 | 0.7 | 7 | 106.3 | 1.2 | 10 | -45.3 | 1.1 | 0.2 | -0.1 |
| IMAP | 51.2 | 0.6 | 6 | 39.7 | 0.4 | 32 | 29.0 | 2.4 | 0.5 | 0.1 |
| Aエルコーポレーション | 51.1 | 0.6 | 8 | 20.5 | 0.2 | 55 | 149.3 | 2.3 | 0.5 | 0.1 |
| アドバイザー分計 | 3,888.9 | 44.9 | 563 | 3,892.1 | 42.1 | | -0.1 | 305.7 | 60.6 | |
| その他 | 4,779.0 | 55.1 | 1,947 | 5,364.2 | 58.0 | | -10.9 | 199.0 | 39.4 | |
| 合計 | 8,667.9 | 100 | 2,510 | 9,256.3 | 100.0 | | -6.4 | 504.7 | 100.0 | |

(注) 表中の*は同順位を表す

日本企業関連 公表案件 中規模市場 (MM15a1)

不動産案件を除く

金額非開示および取引金額50百万米ドル以下 (案件数ベース)

| ファインシャル・アドバイザー | 2010年1月1日 - 12月31日 | | | 2009年1月1日 - 12月31日 | | | 案件数 同期比(%) |
|-------------------|--------------------|-----------|---------------|--------------------|-----------|-----|---------------|
| | 案件数 | 市場 占有率 | 取引金額 百万米ドル | 案件数 | 市場 占有率 | 順位 | |
| | | | | | | | |
| 三井住友フィナンシャルグループ | 78 | 3.1 | 613.0 | 24 | 0.9 | 8 | 225.0 |
| みずほフィナンシャルグループ | 77 | 3.1 | 586.7 | 98 | 3.7 | 1 | -21.4 |
| 野村 | 54 | 2.2 | 952.1 | 62 | 2.4 | 2 | -12.9 |
| 大和証券グループ本社 | 37 | 1.5 | 310.4 | 58 | 2.2 | 3 | -36.2 |
| デロイト | 36 | 1.4 | 291.4 | 19 | 0.7 | 9 | 89.5 |
| フロンティア・マネジメント | 29 | 1.2 | 66.7 | 28 | 1.1 | 6 | 3.6 |
| 三菱UFJフィナンシャル・グループ | 28 | 1.1 | 110.9 | 46 | 1.7 | 4 | -39.1 |
| KPMG | 22 | 0.9 | 244.2 | 25 | 1.0 | 7 | -12.0 |
| ブルータス・コンサルティング | 15 | 0.6 | 204.5 | 10 | 0.4 | 13* | 50.0 |
| GCAサヴィアングループ | 15 | 0.6 | 187.5 | 36 | 1.4 | 5 | -58.3 |
| 日本政策投資銀行 | 14 | 0.6 | 64.7 | 6 | 0.2 | 25* | 133.3 |
| 三菱UFJモルガン・スタンレー | 13 | 0.5 | 118.3 | - | - | - | - |
| ブライスクーパー・ハスケル・ベース | 12 | 0.5 | 176.3 | 13 | 0.5 | 11 | -7.7 |
| アーンスト・アンド・ヤング | 11 | 0.4 | 94.2 | 9 | 0.3 | 15* | 22.2 |
| オリックスM&Aソリューションズ | 11 | 0.4 | 46.8 | 10 | 0.4 | 13* | 10.0 |
| ドイツ銀行グループ | 10 | 0.4 | 103.8 | 6 | 0.2 | 25* | 66.7 |
| エスネットワークス | 10 | 0.4 | 4.5 | 7 | 0.3 | 21* | 42.9 |
| エイ・シー・エス・コンサルティング | 8 | 0.3 | 67.1 | 7 | 0.3 | 21* | 14.3 |
| Aエルコーポレーション | 8 | 0.3 | 51.1 | 12 | 0.5 | 12 | -33.3 |
| いちよし証券 | 7 | 0.3 | 9.2 | 1 | 0.0 | 64* | 600.0 |
| シティ | 7 | 0.3 | 77.1 | 9 | 0.3 | 15* | -22.2 |
| グローウィング・パートナーズ | 7 | 0.3 | 49.8 | 3 | 0.1 | 36* | 133.3 |
| みらいコンサルティング | 7 | 0.3 | 58.1 | 8 | 0.3 | 17* | -12.5 |
| JPモルガン | 7 | 0.3 | 32.0 | 2 | 0.1 | 45* | 250.0 |
| IMAP | 6 | 0.2 | 51.2 | 6 | 0.2 | 25* | 0.0 |
| アドバイザー分計 | 563 | 22.4 | 3,888.9 | 538 | 20.4 | | 4.6 |
| その他 | 1,947 | 77.6 | 4,779.0 | 2,105 | 79.6 | | -7.5 |
| 合計 | 2,510 | 100 | 8,667.9 | 2,643 | 100.0 | | -5.0 |

<https://www.thomsonone.com>



THOMSON REUTERS

日本企業関連 公表案件 中規模市場 (MM15b1)

不動産案件を除く

金額非開示および取引金額100百万米ドル以下 (取引金額ベース)

| ファインancial・アドバイザー | 2010年1月1日 - 12月31日 | | | 2009年1月1日 - 12月31日 | | | 取引金額 同期比(%) | 推定手数料 | | |
|-------------------|--------------------|-----------|-------|--------------------|-----------|----|----------------|----------------|------------------|------------|
| | 取引金額 百万米ドル | 市場 占有率 | 案件数 | 取引金額 百万米ドル | 市場 占有率 | 順位 | | 手数料 (百万米ドル) | 市場 占有率 (%) | 占有率 同期比 |
| | | | | | | | | | | |
| 野村 | 1,998.2 | 14.8 | 70 | 2,094.3 | 13.6 | 1 | -4.6 | 40.5 | 6.5 | 2.0 |
| 三井住友フィナンシャルグループ | 999.4 | 7.4 | 84 | 572.2 | 3.7 | 5 | 74.7 | 23.7 | 3.8 | 2.7 |
| みずほフィナンシャルグループ | 960.1 | 7.1 | 82 | 1,628.8 | 10.6 | 2 | -41.1 | 32.0 | 5.1 | -0.4 |
| 大和証券グループ本社 | 677.7 | 5.0 | 43 | 1,465.2 | 9.5 | 3 | -53.7 | 16.8 | 2.7 | -1.1 |
| 三菱UFJモルガン・スタンレー | 520.8 | 3.9 | 20 | - | - | - | - | 16.6 | 2.7 | - |
| プライベート・ハウス・ベース | 514.2 | 3.8 | 17 | 328.0 | 2.1 | 10 | 56.8 | 1.7 | 0.3 | 0.1 |
| KPMG | 420.8 | 3.1 | 25 | 205.4 | 1.3 | 13 | 104.9 | 5.4 | 0.9 | 0.4 |
| デロイト | 416.7 | 3.1 | 38 | 345.8 | 2.2 | 9 | 20.5 | 2.4 | 0.4 | 0.2 |
| GCAサヴィアングループ | 366.9 | 2.7 | 18 | 501.0 | 3.3 | 6 | -26.8 | 7.3 | 1.2 | -0.8 |
| アーンスト・アンド・ヤング | 224.0 | 1.7 | 13 | 276.5 | 1.8 | 11 | -19.0 | 2.1 | 0.3 | 0.2 |
| ブルータス・コンサルティング | 204.5 | 1.5 | 15 | 41.0 | 0.3 | 54 | 398.8 | 2.6 | 0.4 | 0.2 |
| バンクオブアメリカ・メリルリンチ | 172.2 | 1.3 | 6 | 165.2 | 1.1 | 18 | 4.2 | 5.5 | 0.9 | -5.8 |
| ドイツ銀行グループ | 166.9 | 1.2 | 11 | 231.4 | 1.5 | 12 | -27.9 | 12.8 | 2.0 | 0.0 |
| 日本政策投資銀行 | 158.0 | 1.2 | 15 | 20.7 | 0.1 | 75 | 663.3 | 0.2 | 0.0 | 0.0 |
| シティ | 144.7 | 1.1 | 8 | 435.1 | 2.8 | 7 | -66.7 | 13.4 | 2.1 | 0.2 |
| ロスチャイルド | 139.6 | 1.0 | 3 | 120.3 | 0.8 | 24 | 16.0 | 1.3 | 0.2 | -0.8 |
| RBCキャピタルマーケット | 129.4 | 1.0 | 4 | - | - | - | - | 0.8 | 0.1 | 0.1 |
| エイ・シー・エス・コンサルティング | 129.0 | 1.0 | 9 | 158.4 | 1.0 | 19 | -18.6 | 2.8 | 0.4 | 0.0 |
| フロンティア・マネジメント | 116.9 | 0.9 | 30 | 165.5 | 1.1 | 17 | -29.4 | 7.3 | 1.2 | 0.3 |
| 三菱UFJフィナンシャル・グループ | 110.9 | 0.8 | 28 | 1,006.5 | 6.5 | 4 | -89.0 | 11.7 | 1.9 | -1.5 |
| アビーム M&A コンサルティング | 109.5 | 0.8 | 4 | 387.3 | 2.5 | 8 | -71.7 | 4.4 | 0.7 | 0.2 |
| サムスン証券 | 103.8 | 0.8 | 2 | - | - | - | - | 0.6 | 0.1 | 0.1 |
| オリックスM&Aソリューションズ | 101.9 | 0.8 | 12 | 46.0 | 0.3 | 52 | 121.5 | 2.9 | 0.5 | 0.1 |
| ラザード | 99.5 | 0.7 | 4 | 152.1 | 1.0 | 20 | -34.6 | 6.6 | 1.1 | 0.0 |
| グリフォン・パートナーズ | 97.9 | 0.7 | 1 | 174.6 | 1.1 | 16 | -43.9 | 2.7 | 0.4 | 0.4 |
| アドバイザー分計 | 6,798.9 | 50.3 | 607 | 8,475.0 | 54.9 | | -19.8 | 399.7 | 63.8 | |
| その他 | 6,721.5 | 49.7 | 1,975 | 6,956.0 | 45.1 | | -3.4 | 227.2 | 36.2 | |
| 合計 | 13,520.4 | 100 | 2,582 | 15,431.1 | 100.0 | | -12.4 | 626.9 | 100.0 | |

日本企業関連 公表案件 中規模市場 (MM15b1)

不動産案件を除く

金額非開示および取引金額100百万米ドル以下 (案件数ベース)

| ファインancial・アドバイザー | 2010年1月1日 - 12月31日 | | | 2009年1月1日 - 12月31日 | | | 案件数 同期比(%) |
|-------------------|--------------------|-----------|---------------|--------------------|-----------|-----|---------------|
| | 案件数 | 市場 占有率 | 取引金額 百万米ドル | 案件数 | 市場 占有率 | 順位 | |
| | | | | | | | |
| 三井住友フィナンシャルグループ | 84 | 3.3 | 999.4 | 29 | 1.1 | 7 | 189.7 |
| みずほフィナンシャルグループ | 82 | 3.2 | 960.1 | 110 | 4.0 | 1 | -25.5 |
| 野村 | 70 | 2.7 | 1,998.2 | 78 | 2.9 | 2 | -10.3 |
| 大和証券グループ本社 | 43 | 1.7 | 677.7 | 70 | 2.6 | 3 | -38.6 |
| デロイト | 38 | 1.5 | 416.7 | 21 | 0.8 | 9 | 81.0 |
| フロンティア・マネジメント | 30 | 1.2 | 116.9 | 30 | 1.1 | 6 | 0.0 |
| 三菱UFJフィナンシャル・グループ | 28 | 1.1 | 110.9 | 54 | 2.0 | 4 | -48.1 |
| KPMG | 25 | 1.0 | 420.8 | 27 | 1.0 | 8 | -7.4 |
| 三菱UFJモルガン・スタンレー | 20 | 0.8 | 520.8 | - | - | - | - |
| GCAサヴィアングループ | 18 | 0.7 | 366.9 | 40 | 1.5 | 5 | -55.0 |
| プライベート・ハウス・ベース | 17 | 0.7 | 514.2 | 17 | 0.6 | 11 | 0.0 |
| ブルータス・コンサルティング | 15 | 0.6 | 204.5 | 10 | 0.4 | 16* | 50.0 |
| 日本政策投資銀行 | 15 | 0.6 | 158.0 | 6 | 0.2 | 28* | 150.0 |
| アーンスト・アンド・ヤング | 13 | 0.5 | 224.0 | 12 | 0.4 | 14* | 8.3 |
| オリックスM&Aソリューションズ | 12 | 0.5 | 101.9 | 10 | 0.4 | 16* | 20.0 |
| ドイツ銀行グループ | 11 | 0.4 | 166.9 | 8 | 0.3 | 19* | 37.5 |
| エスネットワークス | 11 | 0.4 | 68.0 | 7 | 0.3 | 24* | 57.1 |
| エイ・シー・エス・コンサルティング | 9 | 0.4 | 129.0 | 8 | 0.3 | 19* | 12.5 |
| アエルコーポレーション | 8 | 0.3 | 51.1 | 12 | 0.4 | 14* | -33.3 |
| シティ | 8 | 0.3 | 144.7 | 13 | 0.5 | 12* | -38.5 |
| いちよし証券 | 7 | 0.3 | 9.2 | 1 | 0.0 | 70* | 600.0 |
| グローウィン・パートナーズ | 7 | 0.3 | 49.8 | 3 | 0.1 | 41* | 133.3 |
| みらいコンサルティング | 7 | 0.3 | 58.1 | 8 | 0.3 | 19* | -12.5 |
| JPモルガン | 7 | 0.3 | 32.0 | 3 | 0.1 | 41* | 133.3 |
| TFPコンサルティンググループ | 6 | 0.2 | 83.9 | 4 | 0.2 | 35* | 50.0 |
| IMAP | 6 | 0.2 | 51.2 | 7 | 0.3 | 24* | -14.3 |
| バンクオブアメリカ・メリルリンチ | 6 | 0.2 | 172.2 | 19 | 0.7 | 10 | -68.4 |
| アドバイザー分計 | 607 | 23.5 | 6,798.9 | 604 | 22.1 | | 0.5 |
| その他 | 1,975 | 76.5 | 6,721.5 | 2,127 | 77.9 | | -7.1 |
| 合計 | 2,582 | 100 | 13,520.4 | 2,731 | 100.0 | | -5.5 |

(注) 表中の*は同順位を表す



ランキング・クライテリア概要

プレスリリースに関してのお問い合わせ先：

松島 由起子
トムソン・ロイター・マーケット株式会社
Tel: +813 6441 1617
E-mail: yukiko.matsushima@thomsonreuters.com

クライテリアに関する御質問、また案件情報のご登録に関してのお問い合わせ先：

日本
橋本 藍
Tel: +813 5218 6649
E-mail: ai.hashimoto@thomsonreuters.com

間宮 明未
Tel: +813 5218 6576
E-mail: akemi.mamiya@thomsonreuters.com

ランキングにおける取引金額はすべて米ドルで表示され、またエクイティ・カーブアウト及び市場での自社株買い案件はランキング対象外となっている。

ランキングは2010年1月1日から12月31日の期間に公表された案件を対象としている。

ランキング作成時に案件対象になるのは、合併、買収、市場を介さない自己株式取得、スピンオフ、公開買付による自社株買い、少数株持ち分(50%以下)の株式取得、及びデット・リストラクチャリング案件である。

取引金額のついていない場合も対象案件となり、その場合取引金額は表示されない。

公開買付・合併案件は、その案件が完了した日付をもって有効と見なす。

また、合併における取引金額は両社の企業価値の合計ではなく、対象企業に提示された条件に基づき取引金額を算定する。

案件に関わるファイナンシャル及びリーガル・アドバイザー業務に対しては、少数株主やジョイントベンチャーパートナーの代表、もしくは案件の一部に加わった場合を除いてフル・リーグテーブル・クレジットが与えられる。

案件が継続中である場合には、最も金額の高いオファーに関して対象企業についてアドバイザーに限り、リーグテーブル・クレジットが付与される。

ここに掲載の三菱UFJフィナンシャル・グループおよびモルガン・スタンレーのリーグテーブル・クレジットは、日本における合弁会社（三菱UFJモルガン・スタンレー証券及びモルガン・スタンレーMUFJ証券）の設立後の状況を反映している。新設合弁会社のクレジットはモルガン・スタンレーへ集計されている。日本企業関連のリーグテーブル上では、モルガン・スタンレーは「三菱UFJモルガン・スタンレー」として表示されている。

本書に表示される如何なるグラフ又は図の複製を希望される場合、松島 由起子（まつしま ゆきこ）（yukiko.matsushima@thomsonreuters.com）又はmedia.support@thomsonreuters.com までお問い合わせ下さい。

トムソン・ロイターは本書で提供される情報が、発行時点において正確であり、最新のものであることを確保するよう合理的な努力をしていますが、トムソン・ロイター又はトムソン・ロイターの第三者コンテンツ・プロバイダーも、本書に含まれる情報の誤謬、不正確又は遅延、或いはそれらに依拠してなされた行為についても、何らの責任も負うものではなく、また、第三者コンテンツ・プロバイダーの如何なる見解又は意見を是認するものではありません。法律により認められる限度において、トムソン・ロイターは明示又は黙示を問わず、提供されたコンテンツの正確性又は完全性、或いは如何なる目的における目的適合性に関する保証をすべて明示的に排除します。本コンテンツを取引又は売買を行う際の意思決定の目的で使用することは適切ではありません。本コンテンツは投資助言となる投資、税金、法律等のいかなる助言も提供しません。また、証券の売り買い等を含む、特定の金融の個別銘柄、金融投資あるいは金融商品に関するいかなる勧告もしません。トムソン・ロイターは、本書に関連した、如何なる者による又は如何なる者に対する証券の売り買いに関し、責任・義務を負いません。

© 2011 Thomson Reuters. All rights reserved.

Thomson Reuters及びThomson Reutersロゴは、Thomson Reutersの商標であり、登録商標となっています。本書に言及される如何なる第三者の名称又はマークは、当該第三者に帰属します。

統合ソリューション 統合フレームワーク

Thomson ONEは、業界をリードする情報ソースから収集した信頼性のあるコンテンツと共に、リアルタイム市場データとニュースを統合したデスクトップソリューションです。従来は様々なソースから収集し統合が必要であった情報も、使いやすい形式でご利用可能です。

豊富なコンテンツ

Thomson ONE Investment Bankingは、株価、収益予想、財務情報、市場動向ニュース、案件データ、ファイリング、株主情報、リサーチ等への簡単なアクセスを提供致します。

| | | |
|---|----------------------------------|---------------|
| Thomson I/B/E/S | Thomson Investext | Thomson SDC |
| Thomson Worldscope | Thomson First Call Earnings Data | Thomson Extel |
| Global real-time and/or delayed market data | And many more... | |

オープン・フレームワーク

Thomson ONEのオープン・フレームワークは、お客様のワークフロー管理に役立てることが出来ます。60,000以上の国内および海外企業に関する様々なデータベースからのコンテンツを並べて表示することが出来ます。また、ご覧になりたいコンテンツを選択し、表示方法および表示場所を選択するだけで、お客様自身の情報とその他の情報を自由自在に統合することが可能です。

優れた機能

お客様のワークフローに対応した必要なデータのみを入手できるよう、コンテンツタイプのカスタマイズが可能。

個々に応じたコンテンツの表示および機能構成のレイアウトが可能。

質の高い最新情報を入手できるよう、複数のデータベースから同時に検索可能。

常に業界動向を把握できるよう、最新の市場データが閲覧可能。

様々な利点

お客様のワークフローに合わせたページから必要な情報のみを入手可能。

デスクトップ提供 - 投資銀行向けの初めての統合製品。

低コスト実現 - 必要諸経費を最小化し、既存の契約を活用することにより、全体的な市場データコストを削減。

トムソン・ロイターについて

トムソン・ロイターは企業と専門家のために「インテリジェント情報」を提供する企業グループです。業界の専門知識に革新的テクノロジーを結びつけ、世界で最も信頼の置かれている報道部門をもち、金融、法律、税務・会計、科学、ヘルスケア、メディア市場の主要な意思決定機関に重要情報を提供しています。本社をニューヨークに、また主な事業所をロンドンと米国ミネソタ州イーガンに構えるトムソン・ロイターは、100カ国以上に55,000人を超える従業員を擁しています。詳しい情報は www.thomsonreuters.com をご覧ください。